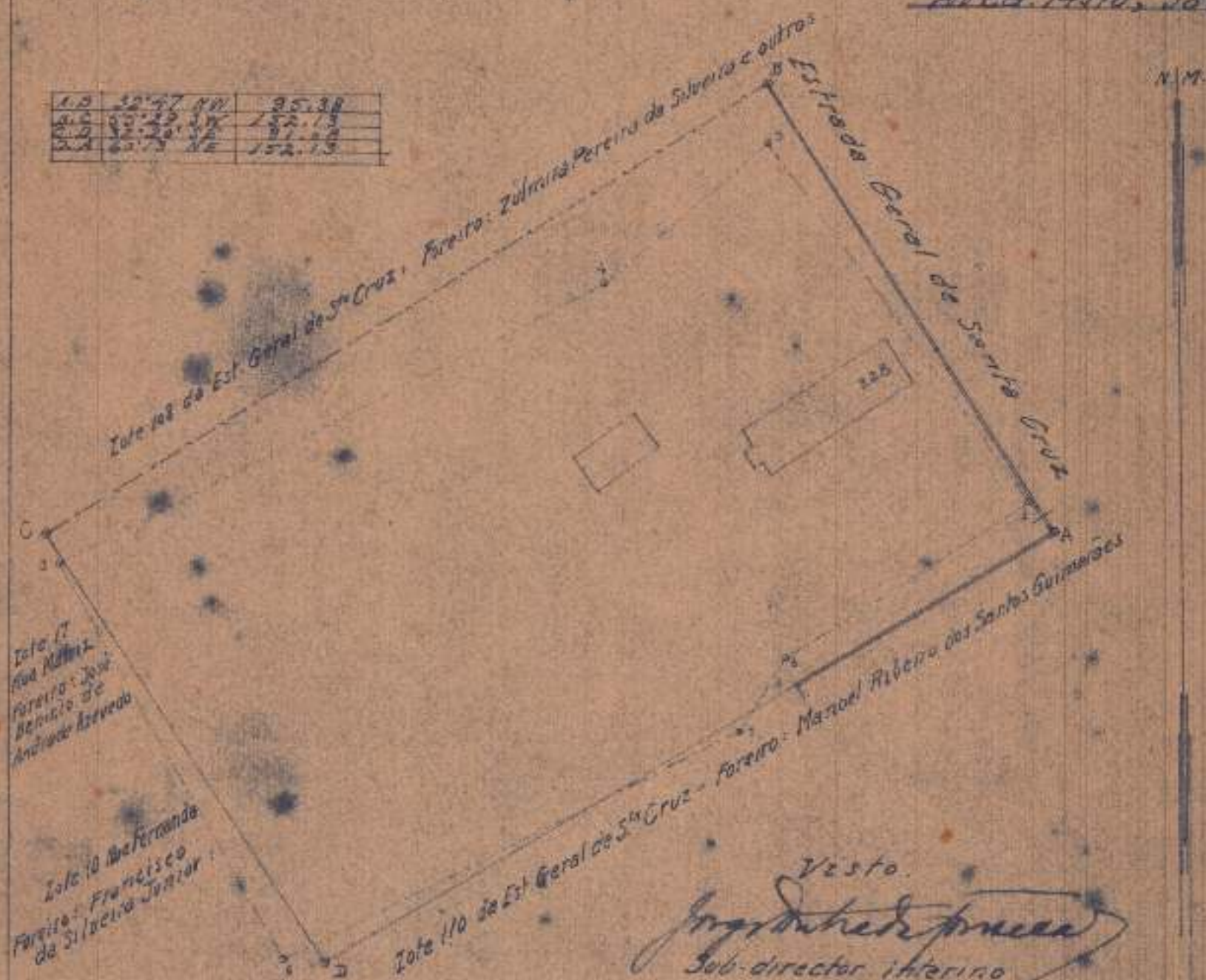


Lote 109 da Estrada G^a de S^a Cruz, aforado a Francisco Silveira Junior. (4. Secção do fôro).

Escala: 1/1000
 Area: 14178,3888

1.0	12° 47' NW	35.38
2.0	85° 25' NW	152.13
3.0	32° 28' SE	81.68
4.0	62° 13' NE	152.13



La Sub directoria do Patrimônio Nacional, em 4-10-1926.
 Calçado e levantado por:

Desenhado por:
 José Otávio Lima