

DIRECTORIA DO PATRIMONIO NACIONAL

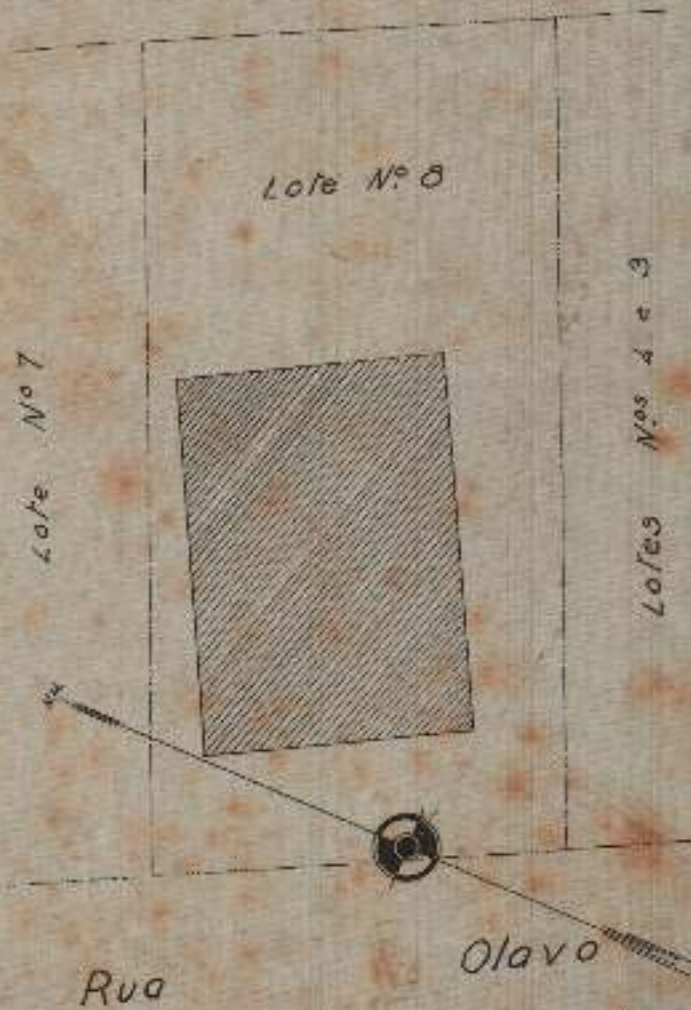
PLANTA DO LOTE N.º 8 DA RUA OLAVO

CURATO DE SANTA CRUZ

ESCALA - 1:200

(Levantamento executado por Jorge Batalha - 1924)

Lote N.º 5



1.ª Sub-Directoria Técnica do Património 24-4-331

Dezembado por

Jorge Batalha

Confere:

E. Loureiro do Prado