

DIRETORIA DO DOMINIO DA UNIÃO  
SUBDIRETORIA DOS SERVIÇOS GERAIS

COPIA DA PLANTA DE FL. 1 DO PROCESSO N.º 6,  
ARMARIO 5, MAÇO N.º 39 DO ARQUIVO DESTA  
DIRETORIA.

VISTO  
*Alcides*  
SUBDIRETOR

copiado em 25 de Abril de 1934  
*Francisco F. Pontes*  
Arquiteto

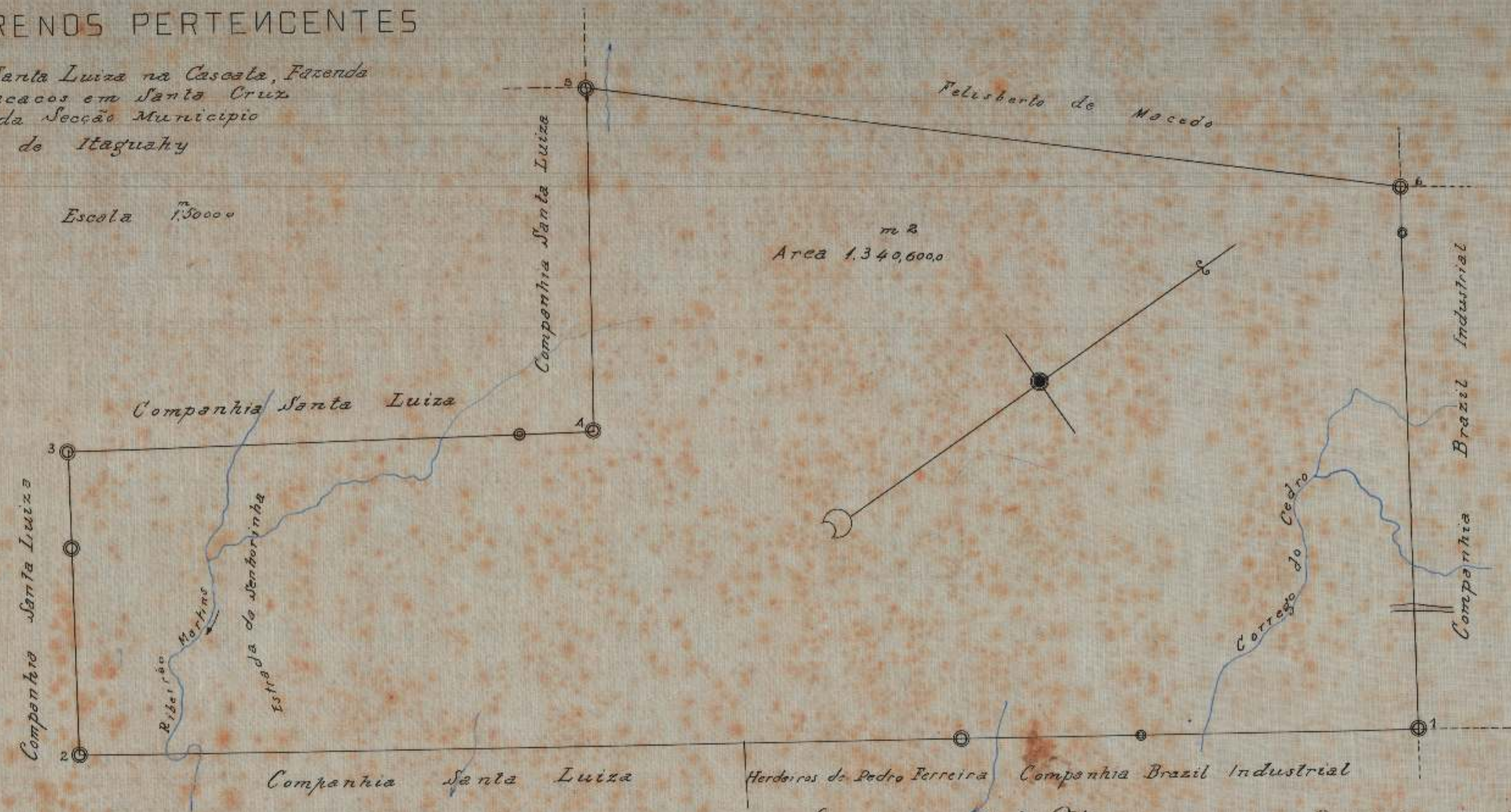
# PLANTA

## DOS TERRENOS PERTENCENTES

à Companhia Santa Luiza na Cascaete, Fazenda  
de Macacos em Santa Cruz  
Segunda Seccão Municipio  
de Itaguahy

Escala 1:30000

m<sup>2</sup>  
Area 1.340.6000



Assignado) *W. Hermenegildo de Moraes*  
Eng. mt. da 2ª Seccão da Fazenda de S.ª Cruz

Res de Janeiro, 28 de Fevereiro de 1894  
Assi) *Francisco F. Pontes*  
Engenheiro Civil