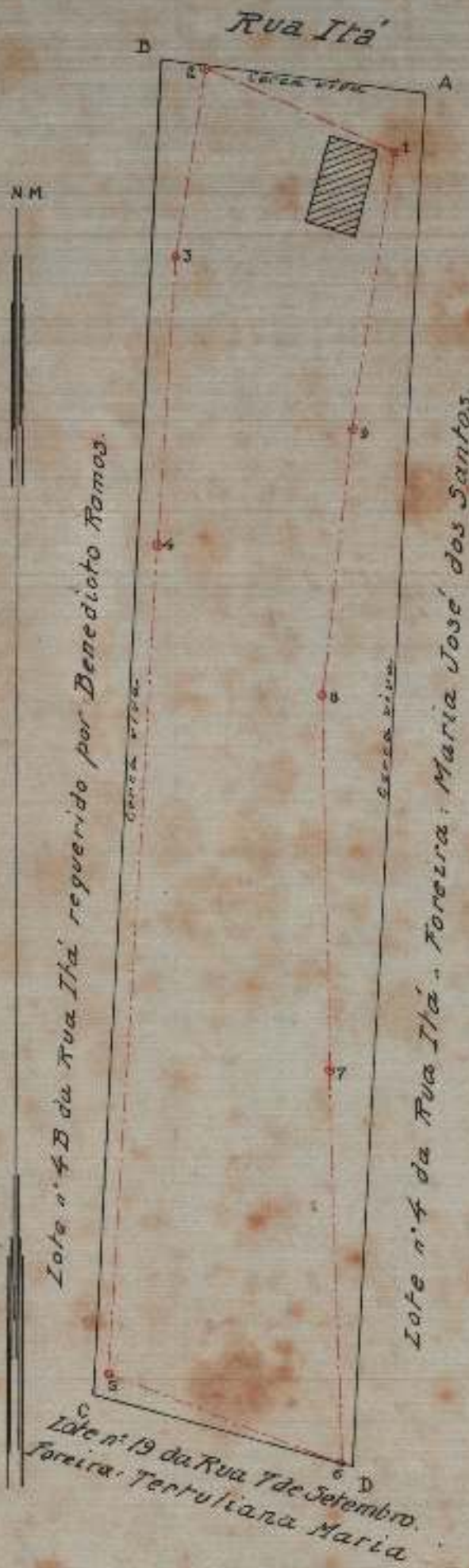


Lote 4A da Rua Ita', em Santa Cruz, requerido
por Christovam Camillo dos Santos.
(2ª Secção do fóro)



Escala: 1/300

Area - 2504,8392

Vert.	Formas	Distancias
A-B	82°51' NW	22,31
B-C	2°47' 3" W	111,51
C-D	74°35' SE	22,95
D-A	2°54' NE	114,48

Visto.

Jorge Dutra de Figueiredo
Sub-director int.

2ª Sub-directoria do Património Nacional, em 30-1-1926

Levantado e calculado por:

Jorge Batalha

Aux. Tech.

Desenhado por:

Jose Pereira Lima

