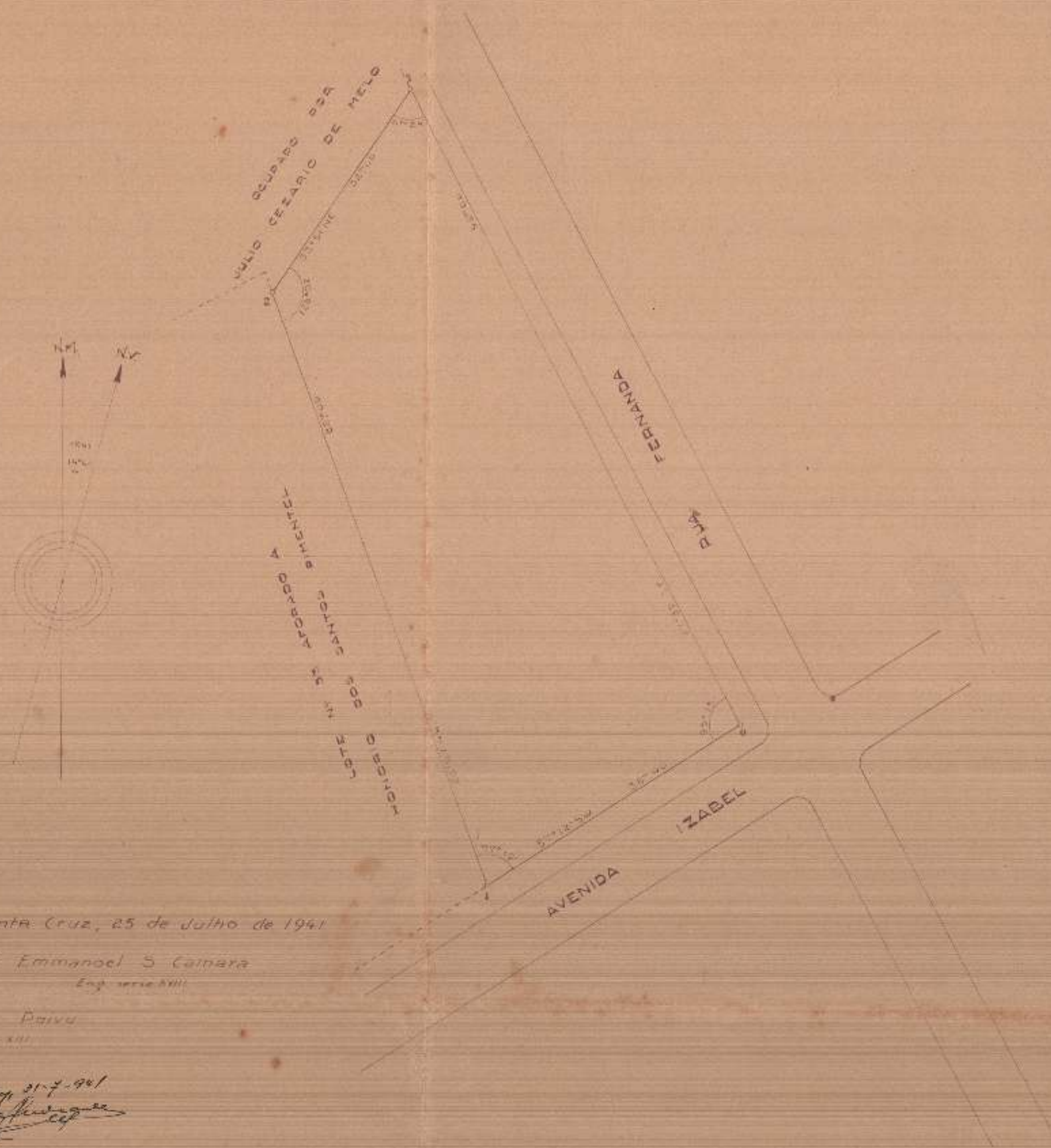


PLANTA DO LOTE URBANO Nº 52 DA AVENIDA IZABEL NO CURATO
DE SANTA CRUZ



ESCALA 1:500

AREA = 2 861,744 0m²

Fazenda Nacional de Santa Cruz, 25 de julho de 1941

Levantamento e calculo de Emmanoel S. Carneiro

Eng. serie VIII

Desenho de Cornelia N. Paiva

Eng. serie VIII

Visto
Eng. de. 31-7-1941
Friedrich...
K...
C...