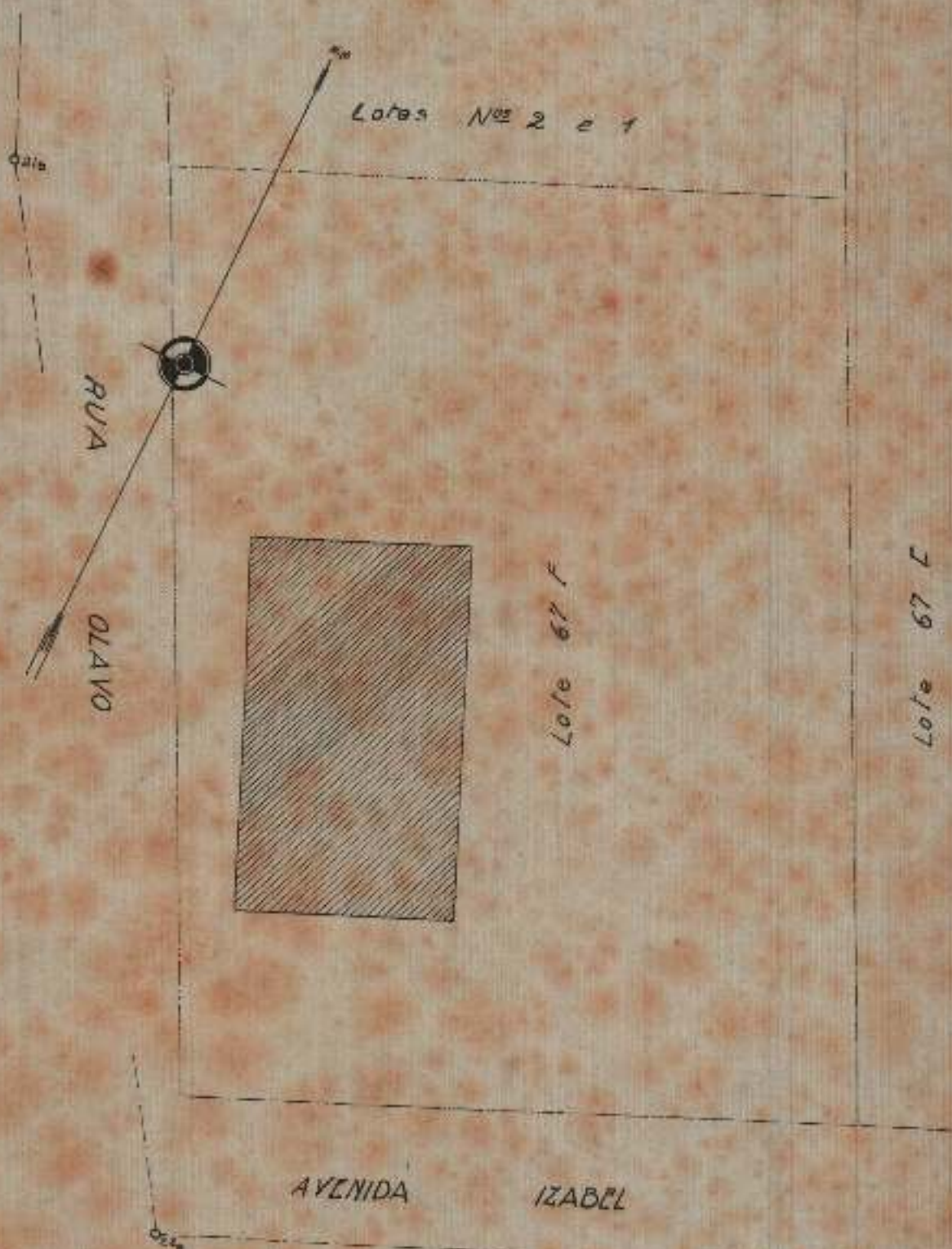


DIRECTORIA DO PATRIMONIO NACIONAL
PLANTA DO LOTE 1767 DA AVENIDA IZABEL
CURATO DE SANTA CRUZ
ESCALA - 1:200

(Levantamento executado por Jorge Batalha - 1924)



TELA 22 - TUBO 53 - ARMA

Sub-Direcção Technica nº 27-4 921
Desenhado por: José Navarro
Confere:

Encarg. Serviço Desenho:
E. Xavier do Prado.