



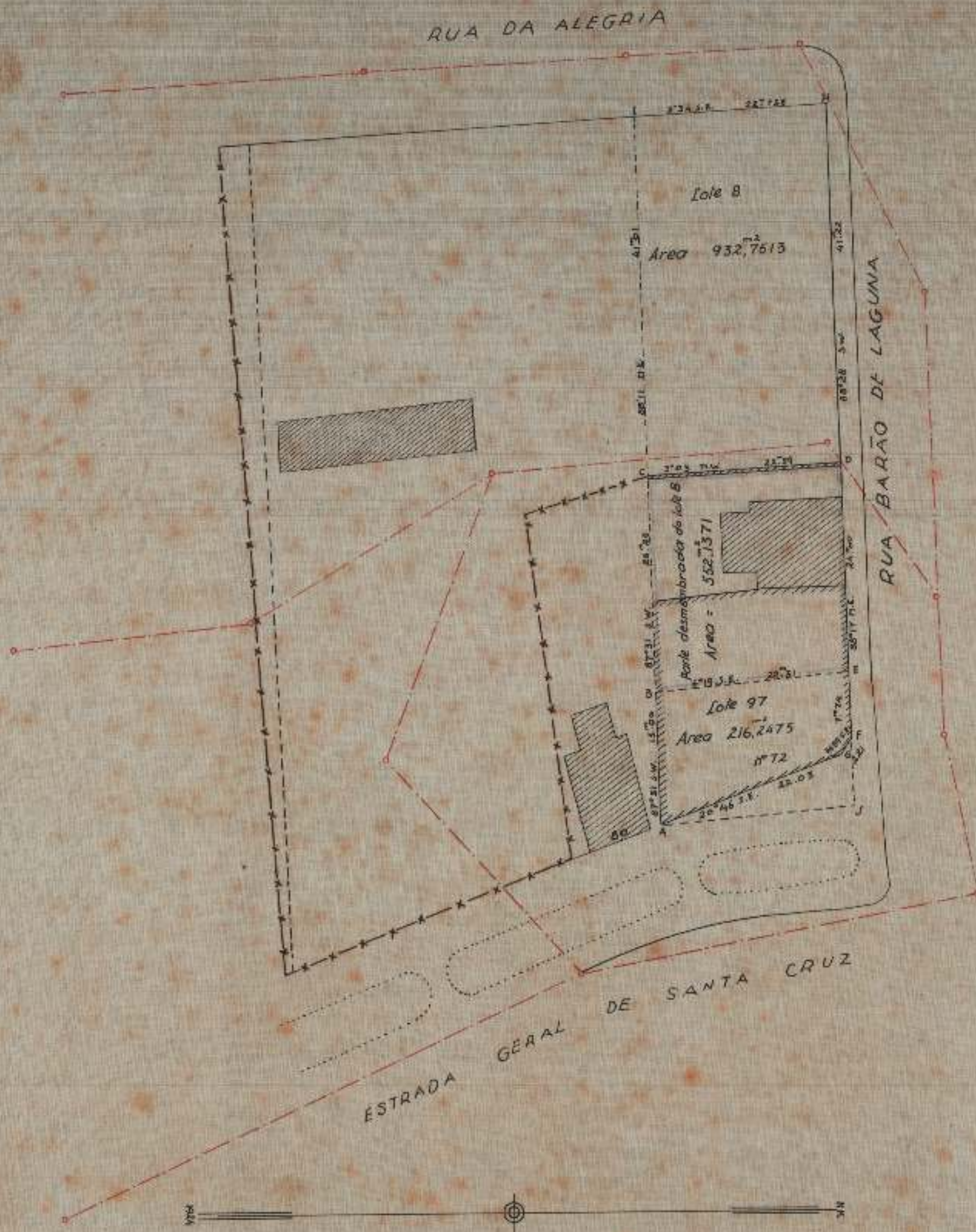
2.029 - ARMº 1
TELA 17 - TUBO 31 - ARMº 1

DIRECTORIA DO PATRIMONIO NACIONAL

Planta dos lotes 7 e 8 da Rua da Alegria
e 97 da Estrada Geral de Santa Cruz

1ª Seccção do fóro

Escala 1:500



Levantado e desenhado por

João Baptista
(assinatura)

2ª Sub direcção do Património em 9-1-929

Confere
Luís António
S. Encargos do serviço de desenho

Luís António

Copiou

