

52

52

DIRECTORIA DO PATRIMONIO NACIONAL

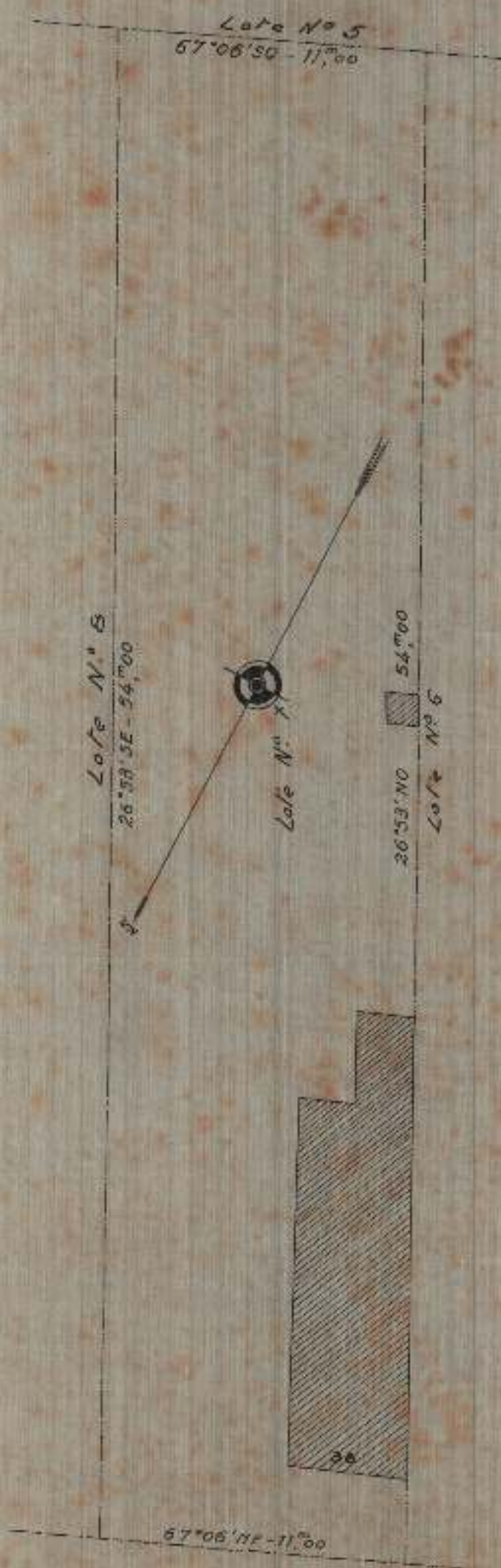
PLANTA DO LOTE N. 7 DA

PRAÇA DA LEGALIDADE

CURATO DE SANTA CRUZ

ESCALA - 1:200

(Levantamento executado por Jorge Batalha - 1924)



Praca da Legalidade

1ª Sub-Directoria do Património, em 4/5/24

Desenhado por: José Navarro

Controlado: E. Xavier do Prado

Encarg. Serv. Desenho

Processo n. 63.480/1928

TELA 29 - TUBO 53 - A.R.N. 1