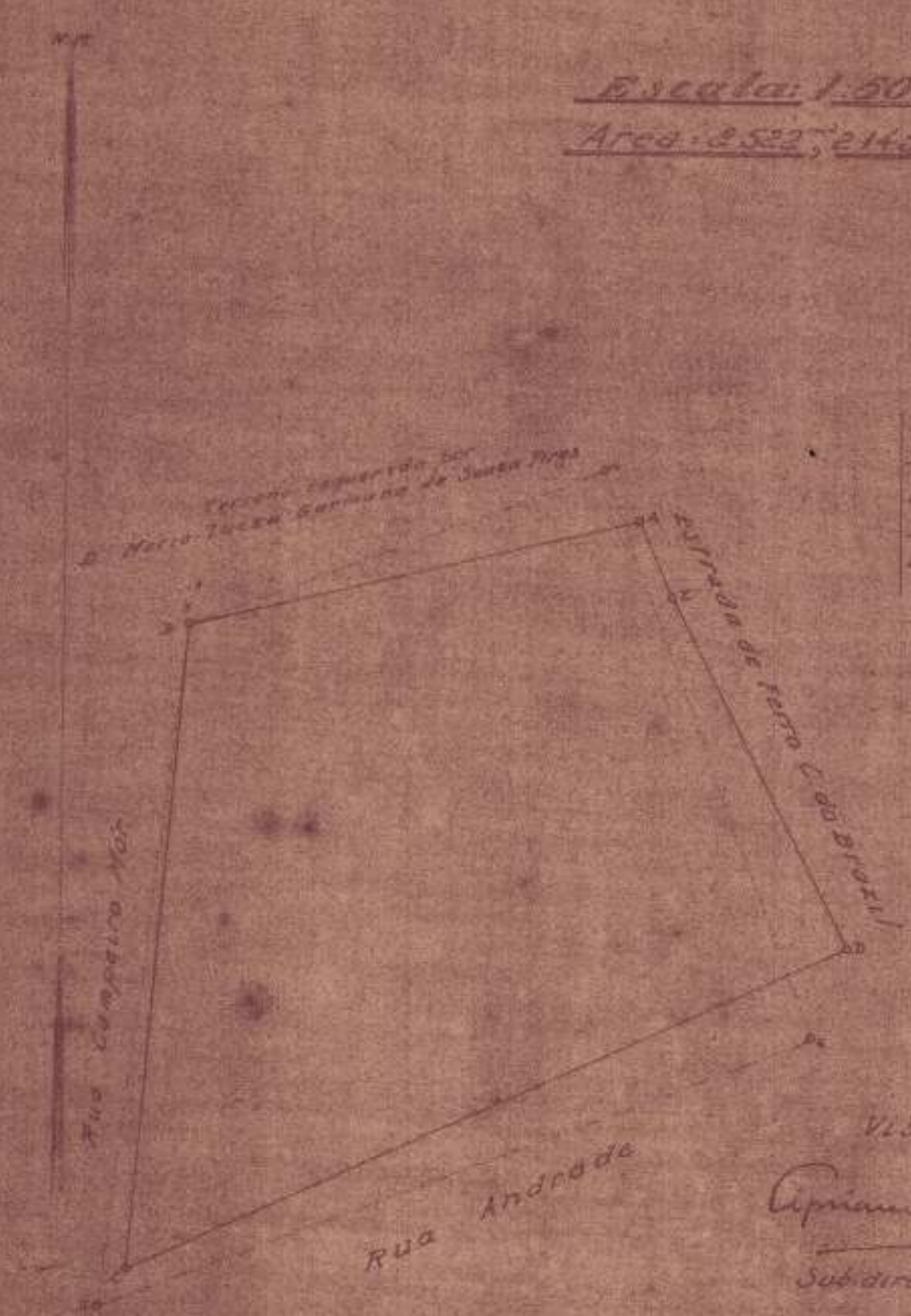


Planta do lote da Rua Campeiro Mór
requerido por Manoel Basilio dos Santos
curato de Santa Cruz.

Escala: 1:500
Area: 2.522,214576

Medida	Comprimento	Área
A-B	7623,81	40,38
B-C	4483,88	38,42
C-D	6528,87	69,26
D-E	4733,14	24,52
E-A	2555,14	7,28



Visto
Cipriano Lima
Subdirector

da Sub-directoria de Patrimonia Nacional em 15 de Julho de 1925

Levantado e calculado por:

Jorge Custodia

Desenhado por
Jorge Custodia