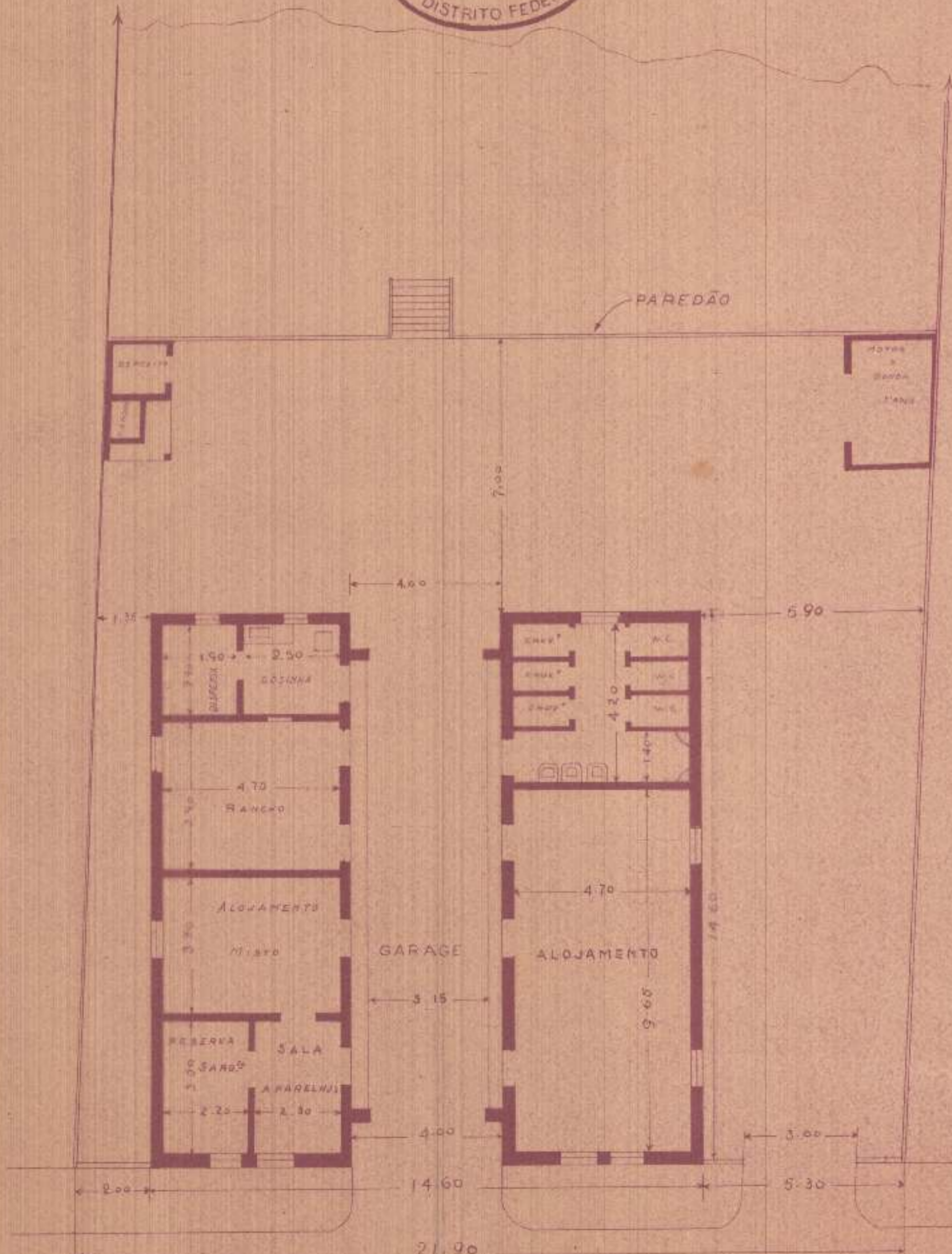


CORPO DE BOMBEIROS.

Posto 18 - RAMOS.

PLANTA

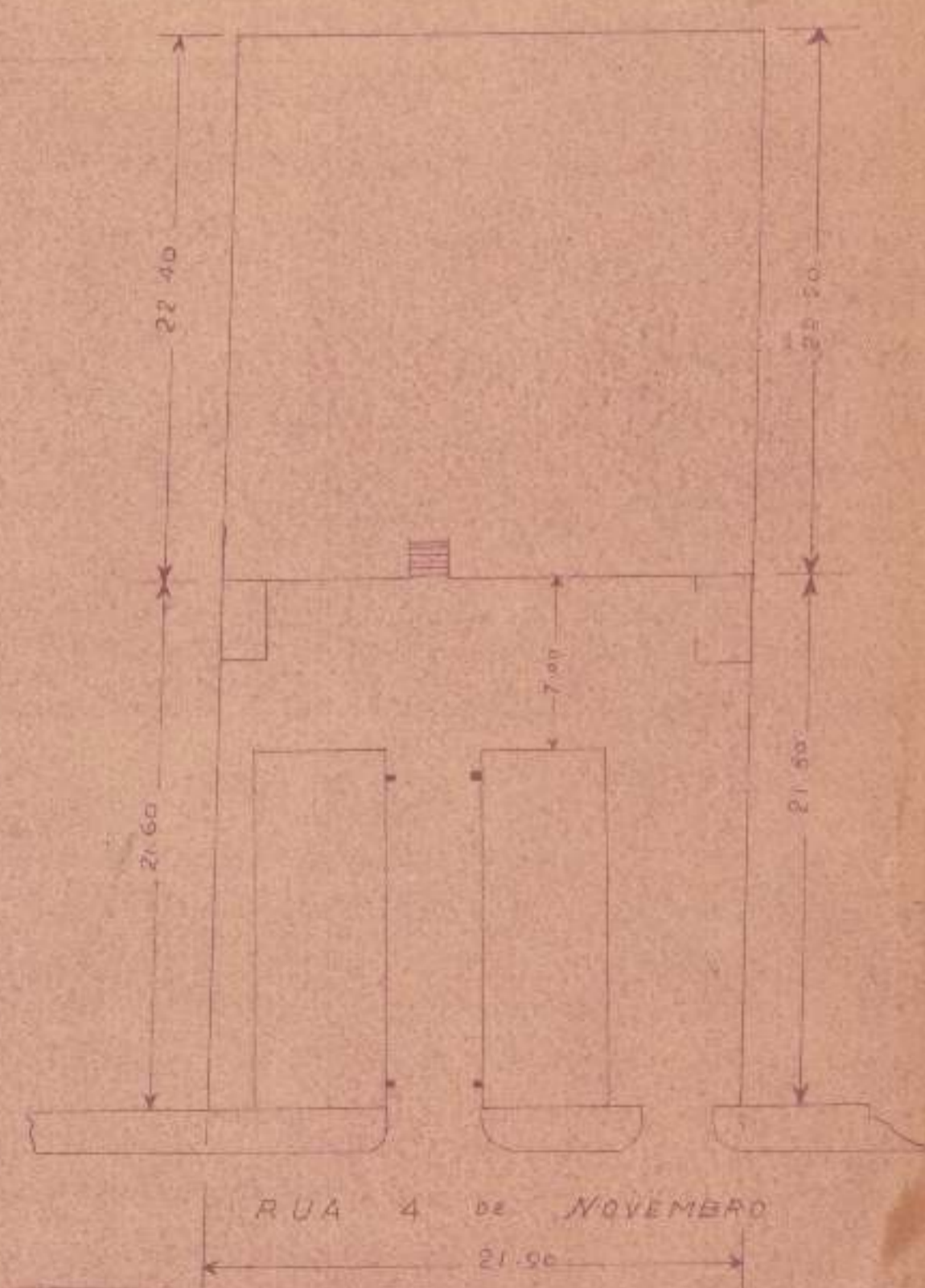
Esc. = 1:100



RUA 4 DE NOVEMBRO

PLANTA DE SITUAÇÃO

Esc. = 1:250



SECRETARIA DE ENGENHARIA
 DEPARTAMENTO DE PROJETO DE OBRAS
 SEÇÃO DE DESENHO
 Copiado por: *Luiz Gomes Amora*
 em 13 de Julho de 1943.
 Projeto nº 46.321/43
 Contador *Chacilhos Proje*

VISTO

Amador de F. Filho
 SUBSTITUTO DO CHEFE DA DIVISÃO