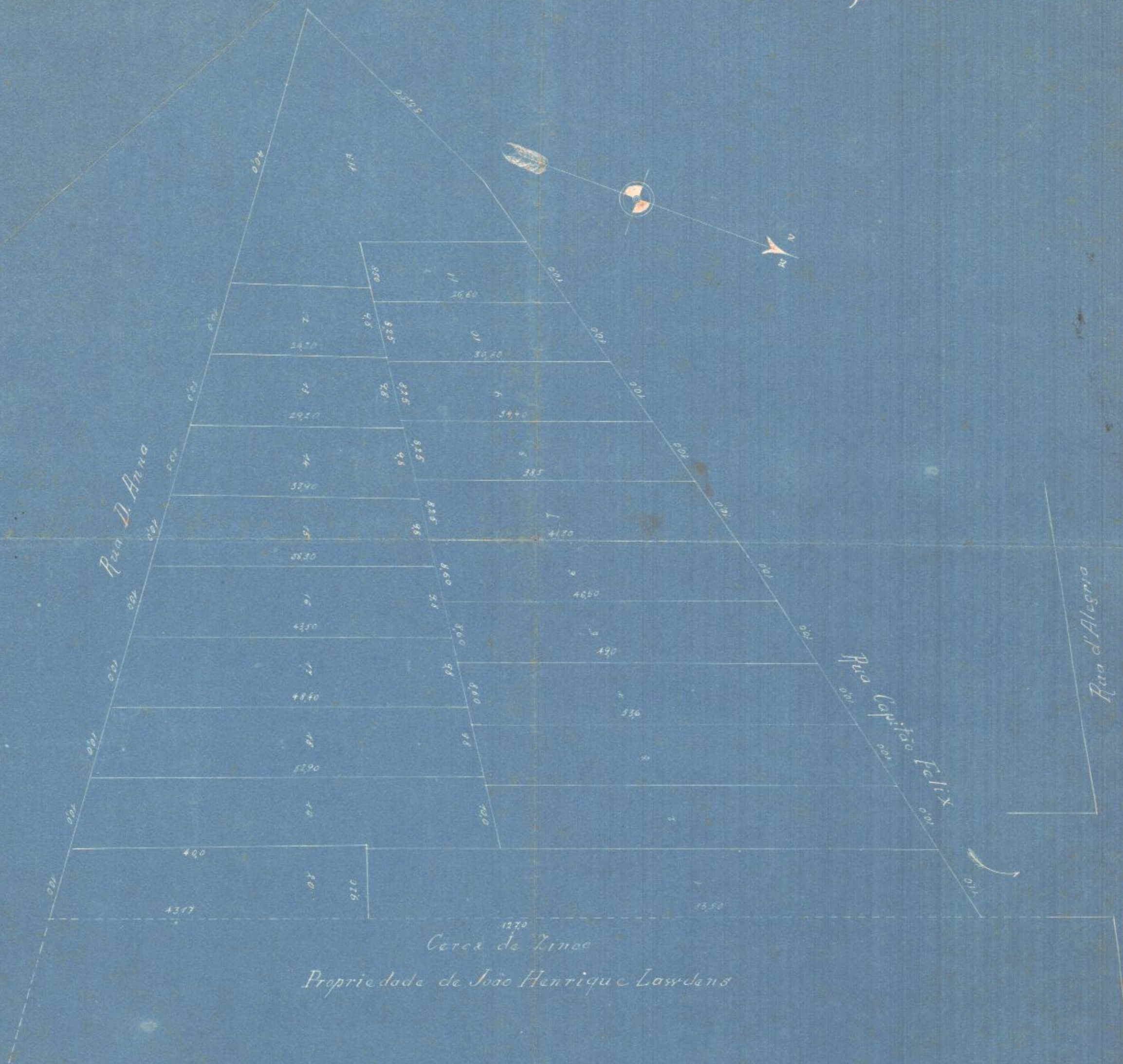


PLANTA do terreno aforado a
 Fran^{co} Pereira de Lacerda, e por elle
 desmembrado em lotes que foram
 tambem, alguns, aforados a diversos.



Planta levantada por Bernardo Ribeiro de Freitas
 e reduzida de 1:200 para 1:500, por Cordelino Cordeiro
 Desenhista da Comissão
 16 - A - 921

O original está sellado com duas estampilhas
 de 300^{rs} e inutilizadas por Fran^{co} Pereira de Lacerda
 em 9 de Agosto de 1900