

Terreno pertencente a Caixa Especial de Portos, na Rua Francisco Eugenio, canto da Avenida Fran.^{co} Bicalho

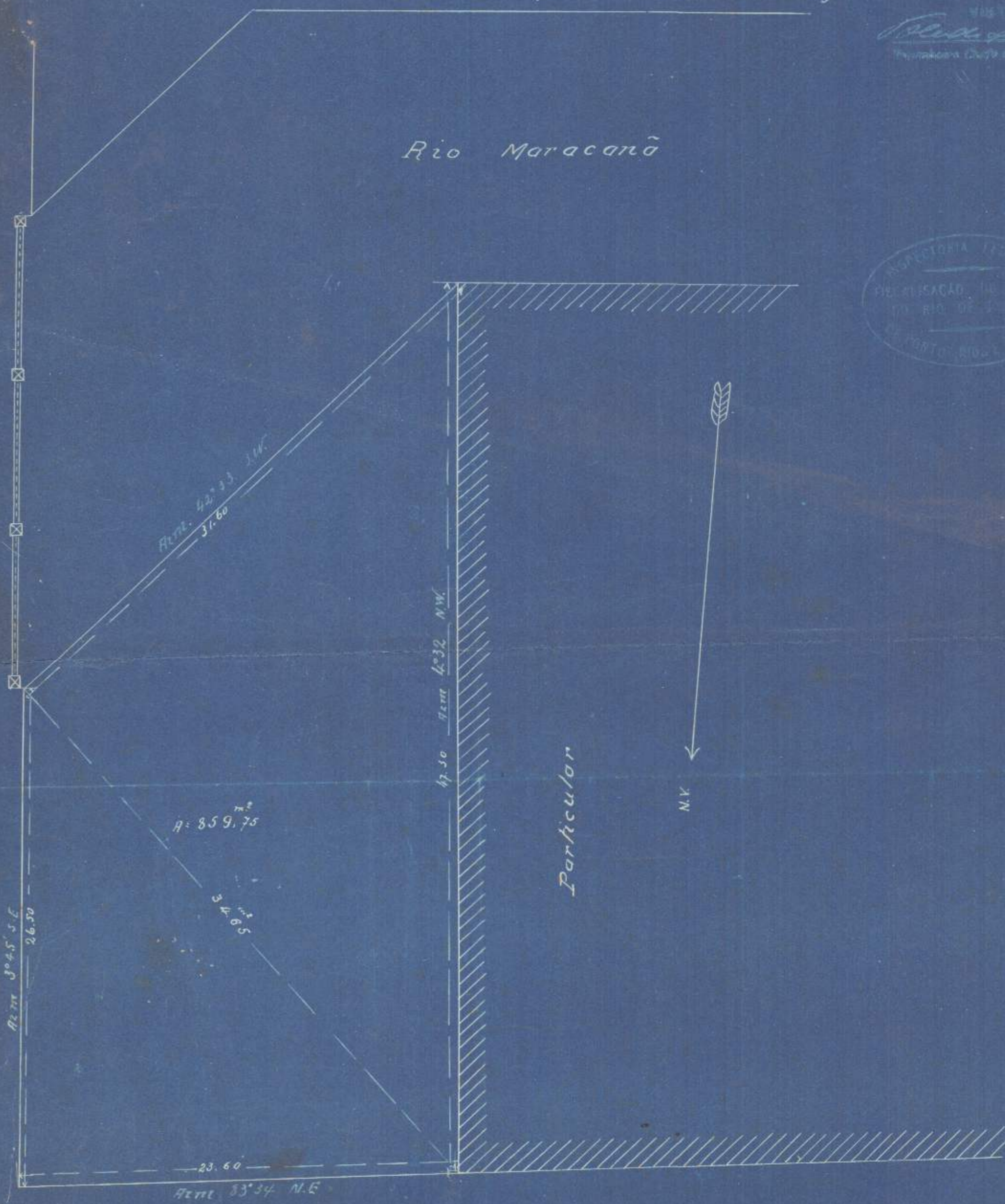
Terreno occupado pela Leopoldina Railway

VISTO
Paulo Lúcia
Inspeção Geral do Porto

Rio Maracanã



Avenida Francisco Bicalho



Rua Francisco Eugenio

Escala 1:200