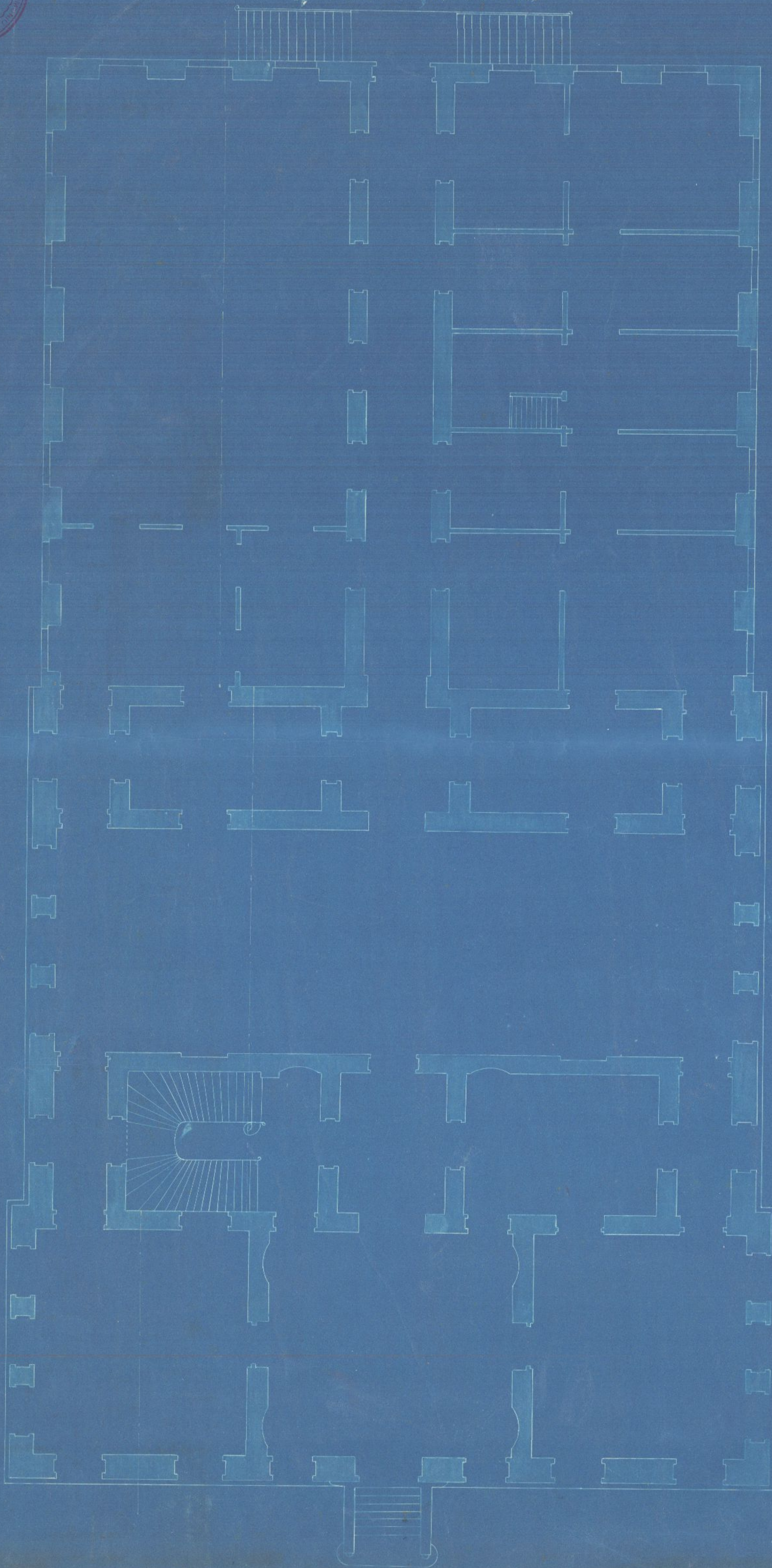




Primeiro Pavimento



DIRECÇÃO GERAL DE ENGENHARIA

PLANTA DO EDIFÍCIO EM QUE FUNCIONA

A

DIRECÇÃO GERAL DE ARTILHARIA

À RUA GENERAL CANABARRO N.º 46

Locutada pelos 2.º Tenentes Manoel Ribeiro de Salla Gusmão e Alberto Cunha Pitta

ESCALA DE 1:100

1905

*3192
24-11-05*

Segundo Pavimento

