

283-ARM 1

TELA 22-TUBO 36-ARM 1

DIRECTORIA DO PATRIMONIO NACIONAL

Planta de terrenos nacionais situados á

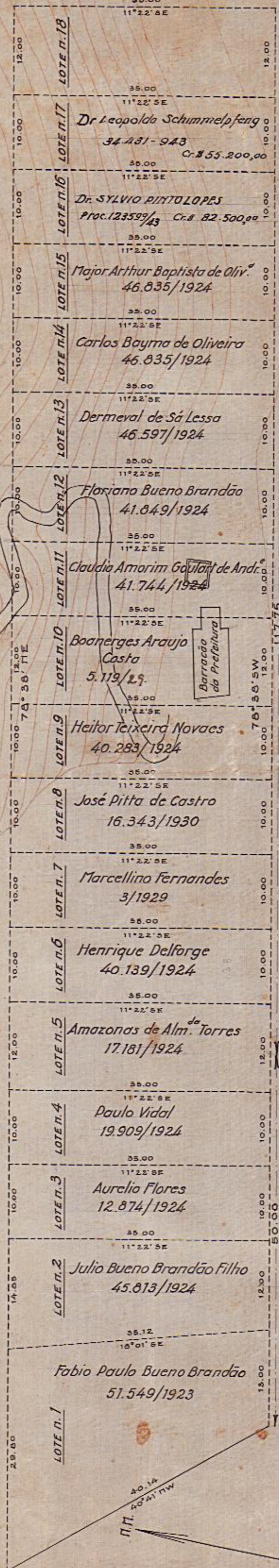
Avenida 12 de Maio

Jardim Botânico

Esc. 1:500

Levantamento executado em Abril de 1924.

Curvas de nivel de metro em metro



ESTACÃO DE BOMBAS

FONTECA

AVENIDA 12 DE MAIO

RUA 12 DE MAIO

ORSIANA

Escola Municipal
MANOEL CIGERO

RUA VICENTE DE SOUZA

Escola Municipal
VIEIRA SOUTO

JARDIM BOTANICO

VISTO.
Em 22.10.24.

Joseph de Jesus
Sub-Director int.

Consignei nesta planta os nomes dos adquirentes e os numeros dos respectivos processos, de accordo com as fichas.
1.ª SUBDIRECTORIA, 27.5.1931.

E. Xavier do Prado.

2.ª SUB-DIRECTORIA, 22 DE OUTUBRO DE 1924.

E. Xavier do Prado.

Cond. tecnico int.

