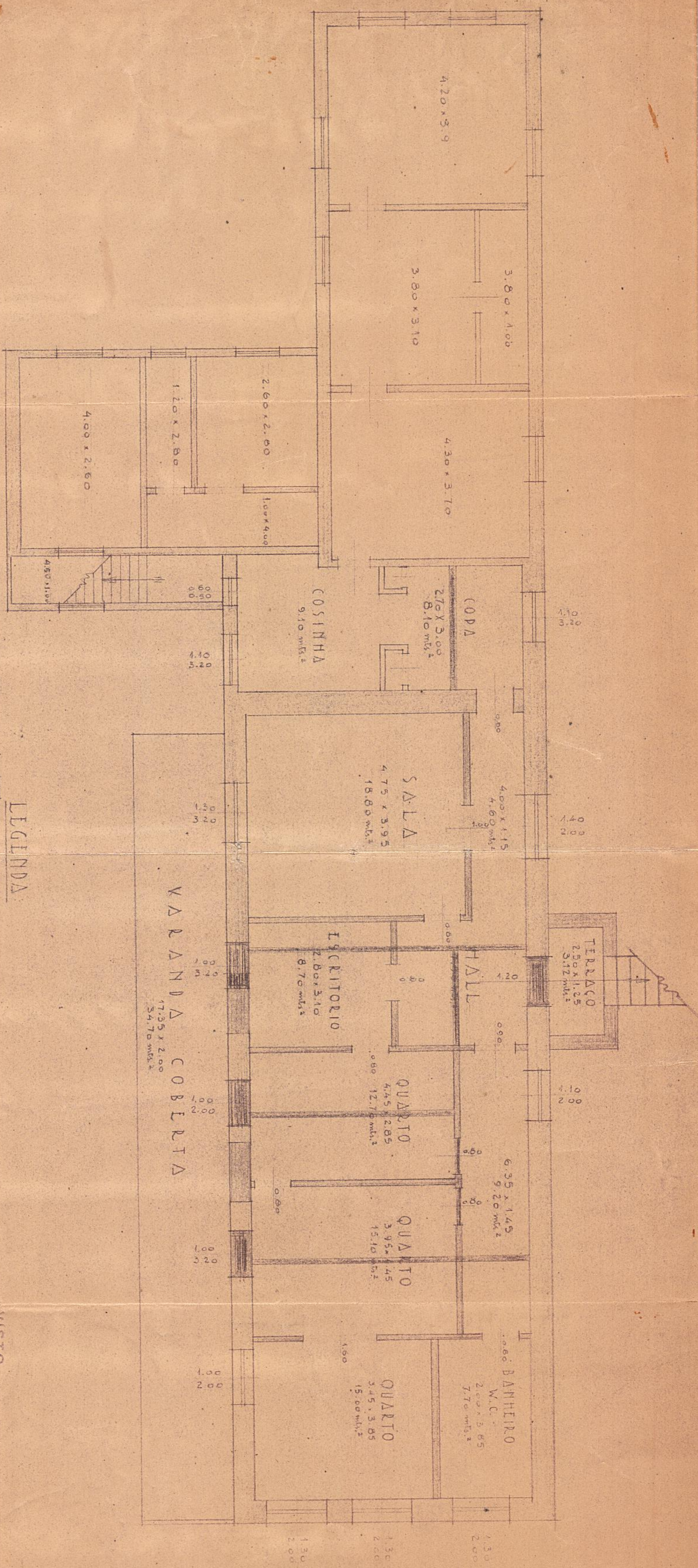


SERVIÇO DE OBRAS


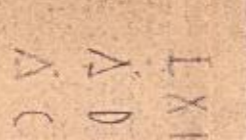
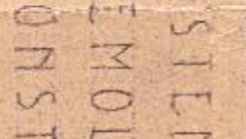
M. E. S.

ESPECIE: PROJETO DE MODIFICAÇÕES
 NO EDIFÍCIO DE RESIDÊNCIA DO ASSIS-
 TENTE DO OBSERVATÓRIO DA ESCOLA
 NACIONAL DE ENGENHARIA
 E S. C. 1350

Proc.:
 Espec.:
 Organ.:
 Assessor. anexo:



LEGENDA

-  EXISTENTE
-  A DEMOLIR
-  A CONSTRUIR

VISTO

De acordo

SUPERINTENDENTE DE OBRAS

SEÇÃO TÉCNICA

Chefe da Seção da Engenharia
 DA SEC. TÉCNICA DE ACORDO COM O
 PROJETO CENQUIS DO DIRETOR DA F. N. E.

Assessor: *Valter Salvo*

DATA: 1943