



563.

Proj. de J. de Almeida n.º 1105

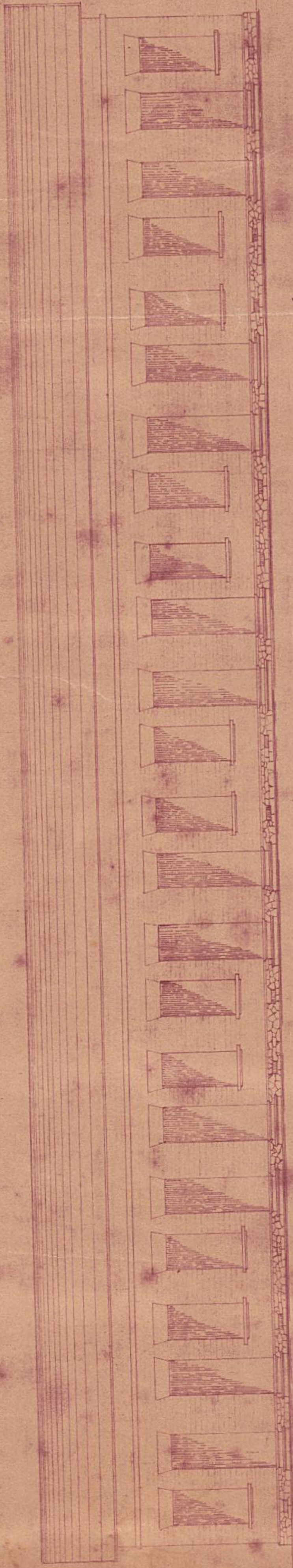
Proj. de J. de Almeida n.º 1105

Projecto  
da

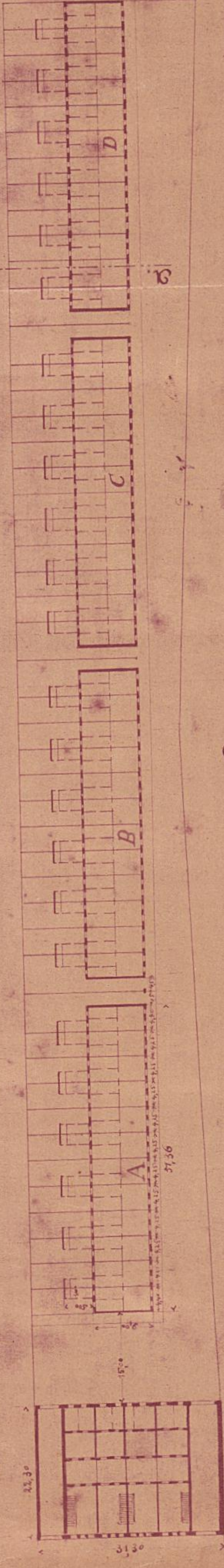
Gilla Operaria Portugal

Rua Frei Caneca n.º 110

com alagamento de 70 pessoas

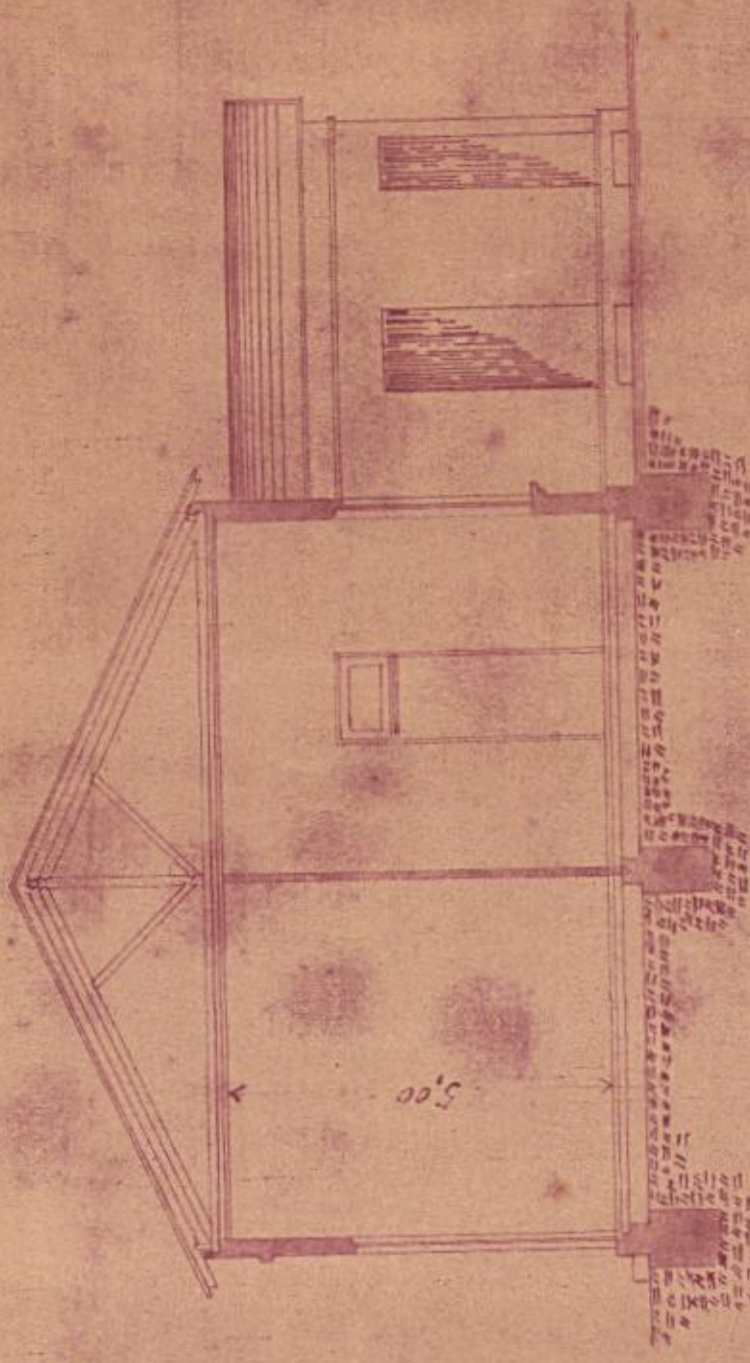


Fachada



Planta

Escala da Fachada 1:100.  
" " Planta 1:500



Corte A. B.

Companhia de Edific. de Hab. da C. de P.  
de Engenharia de Civ. J. de Almeida

Rio de Janeiro 11 de Novembro de 1904

J. de Almeida