

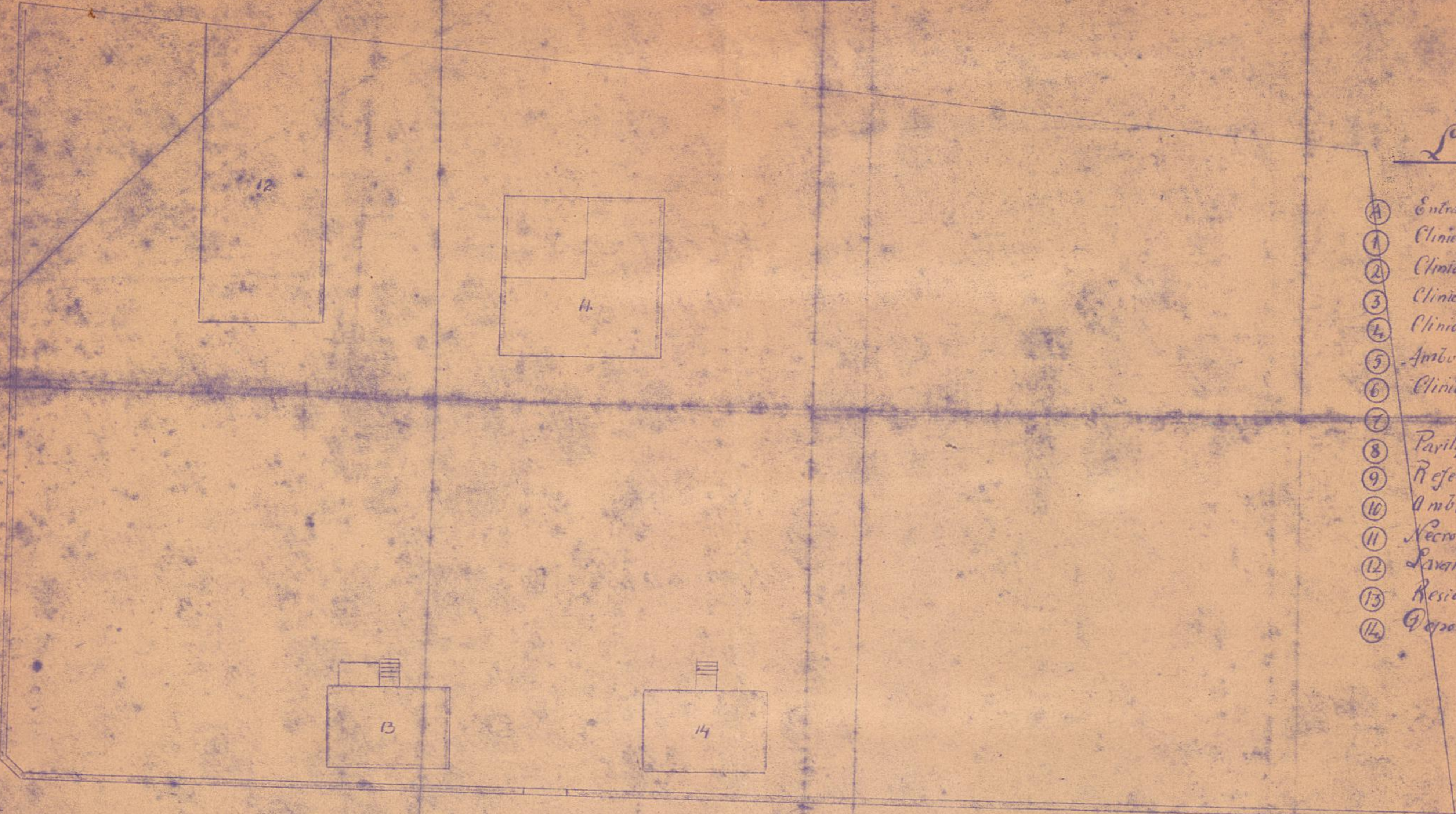
HOSPITAL S. FRANCISCO DE ASSIS.

PLANTA GERAL.

Escala 1:200.

Legenda.

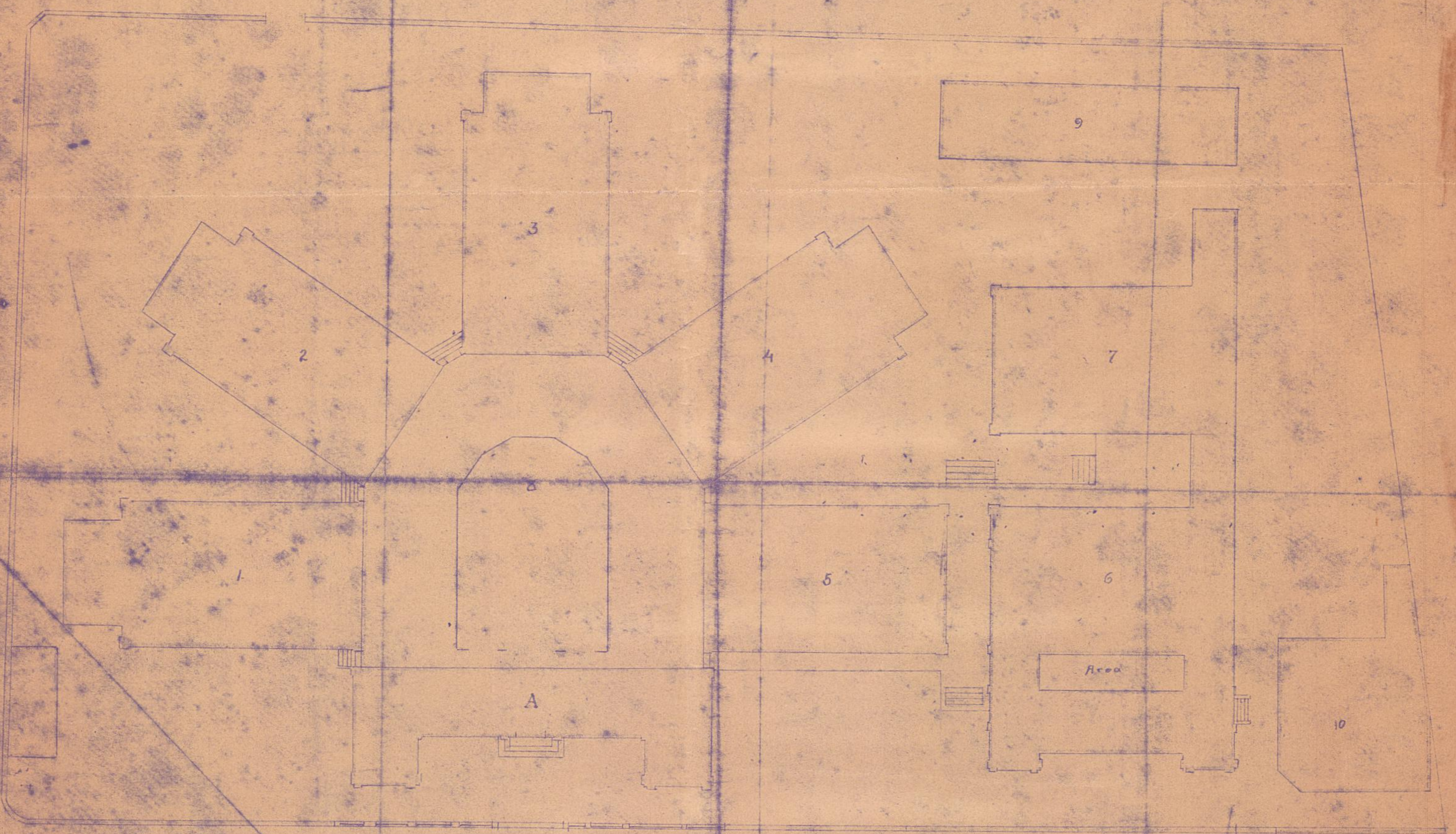
- ① Entrada farmacia etc.
- ② Clinica O.C. - Rhin. laringologica
- ③ Clinica cirurgica
- ④ Clinica das vias urinarias
- ⑤ Clinica cirurgica
- ⑥ Ambulatorio de clinica cirurgica
- ⑦ Clinica medica
- ⑧ Pavilhão central (Operacoes)
- ⑨ Refectorio e dependencias
- ⑩ Ambulatorio de clinica medica
- ⑪ Secreterio e dependencias
- ⑫ Lavandaria
- ⑬ Residencia de empregados
- ⑭ Deposito



AVENIA

DA

INDEPENDENCIA.



RUA

DE

DE

TAUNA

W. P. ... 104 ...
 104 ... 854 ...
 104 ... 854 ...