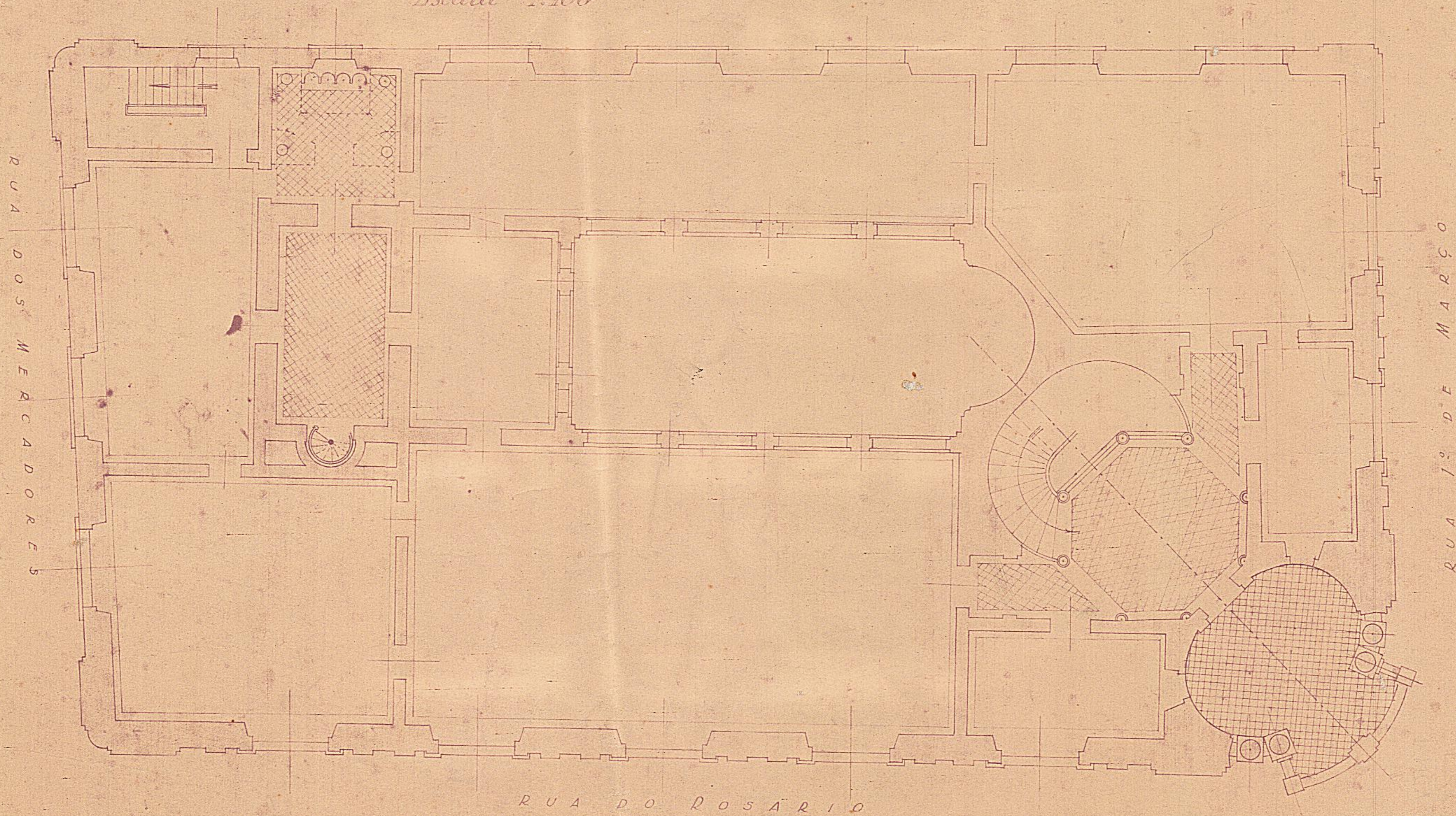


Nº 306B - ARMº 1.
TELA 10B - TUBO 15 - ARMº 1.

*Proprio nacional da
Rua Primeiro de Março n. 42
ocupado pelo
Departamento N. de Estatística*

Escala - 1:100



RUA DO ROSÁRIO

PLANTA DO 2º PAVIMENTO

Rio, Abril de 1932
Cipriano de Souza

900

900