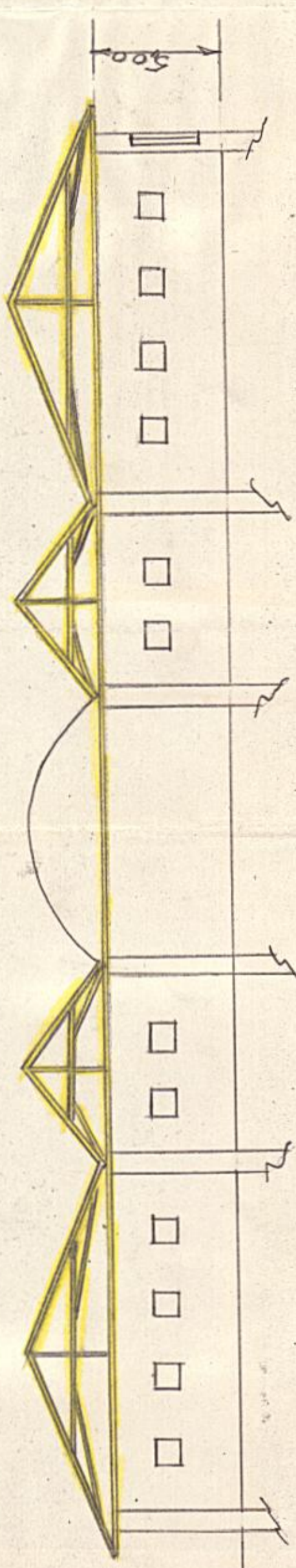
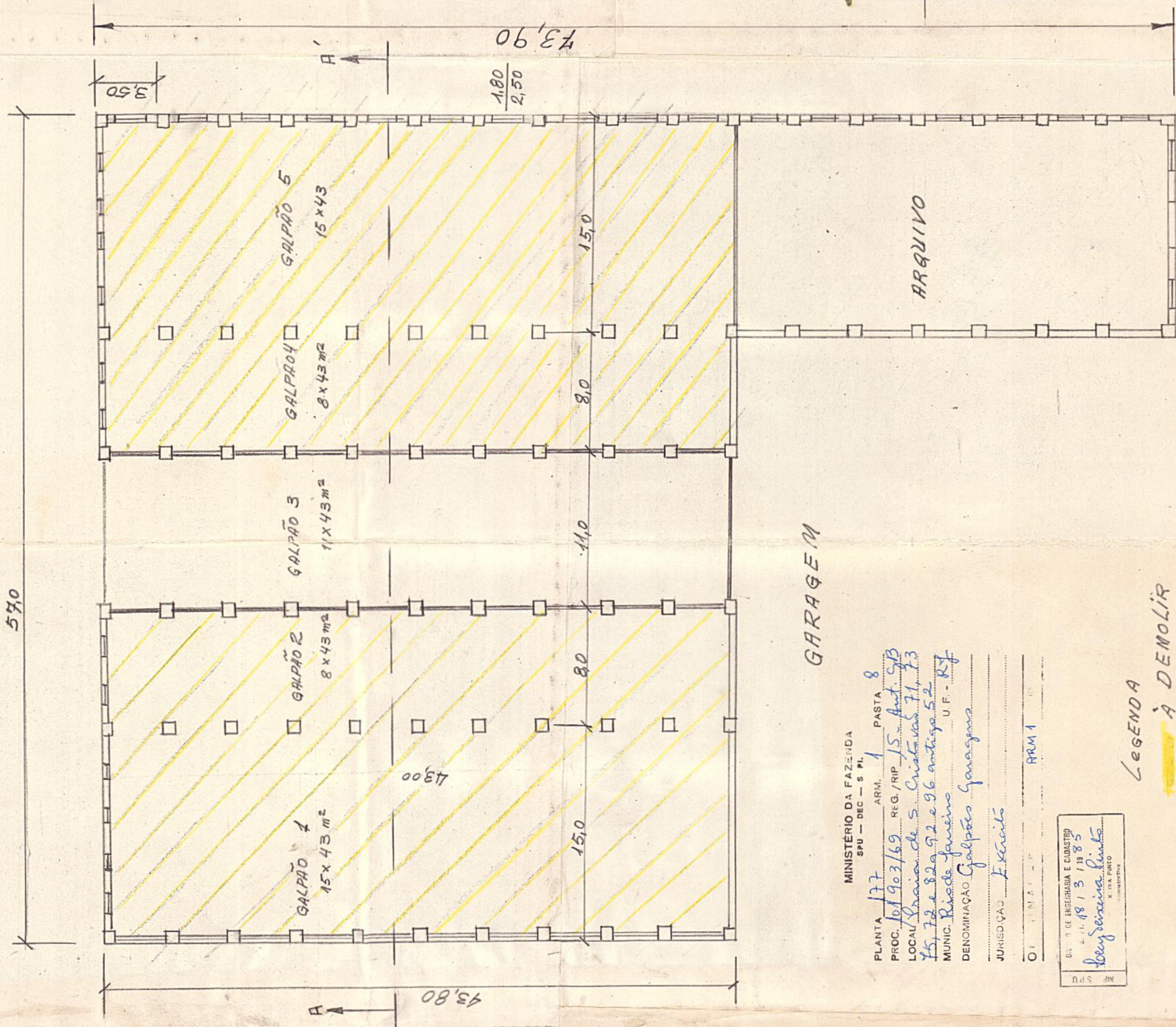


MINISTERIO DO EXERCITO	
COMISSÃO ESPECIAL DE OBRAS Nº 7	
Esc. 1:200	
ESTABELECIMENTO CENTRAL DE TRANSPORTE	
G A R A G E M	
CEO/7	FOLHA 1
DATA	
PROJETO	
DESENHO	
VISTO	



GARAGEM

ARQUIVO

MINISTERIO DA FAZENDA
 SPU - DEC - S. PL.
 PLANTA 177 ARM. 1 PASTA 8
 PROC. 101903/69 REG. / RIP. 15 Aut. 5/3
 LOCAL: Praia de S. Cristóvão 71, 73
 75, 72 e 829, 92 e 96 antigo 52
 MUNIC. Riacho Janeiro U.F. RJ
 DENOMINAÇÃO Galpões Garagem
 JURISDIÇÃO Exercício
 OFICINA - F. ARM 1

INSP. P. U.
 DEPARTAMENTO DE ENGENHARIA E CADASTRO
 Nº. 1813 / 1885
 Eng. J. J. F. P.

LEGENDA
 À DEMOLIR